

Scrivi l'orario indicato negli orologi analogici come nel primo esempio tenendo presente che la lancetta blu indica l'ora e la lancetta arancione i minuti



Antimeridiane:
A.M. Sono le tre (di notte).

Pomeridiane

P.M. Sono le tre (di pomeriggio).
Sono le quindici.



Antimeridiane:
Sono le nove (di mattina).

Pomeridiane

Sono le nove (di sera).
Sono le ventuno.



Antimeridiane:
Sono le dodici e mezzo (di notte).
È mezzanotte e mezza.

Pomeridiane

Sono le dodici e mezzo di
(di pomeriggio).
È mezzogiorno e mezza.



Antimeridiane:
Sono le undici e mezzo
(di mattina.)

Pomeridiane

Sone le undici e mezzo
(di sera.)
Sono le ventitré e mezzo.



Antimeridiane:
A.M. Sono le sei (di mattina).

Pomeridiane

P.M. Sono le sei (di sera.)
Sono le diciotto.



Antimeridiane:
Sono le quattro e
un quarto (di mattina.)
Pomeridiane

Sono le quattro e
un quarto (di pomeriggio.)
Sono le sedici e un quarto.
Sono le sedici e trenta.



Antimeridiane:
Sono le otto meno un quarto
(di mattina).
Pomeridiane

Sono le otto menu un quarto
(di sera.)
Sono le venti meno un quarto.
Sono le venti meno quindici.



Antimeridiane:
Sono le dieci e un quarto
(di mattina).
Pomeridiane

Sono le dieci e un quarto
(di sera.)
Sono le ventidue e
un quarto.
Sono le ventidue e
quindici.



Antimeridiane:
A.M. Sono le due e un quarto
(di notte).

Pomeridiane

P.M. Sono le due e un quarto
(di pomeriggio).
Sono le quattordici.
Sono le quattordici e
quindici.



Antimeridiane:
Sono le cinque (di mattina).

Pomeridiane

Sono le cinque
(di pomeriggio).
Sono le diciassette.



Antimeridiane:
Sono le undici (di mattina).

Pomeridiane

Sono le undici (di sera).
Sono le ventitré.



Antimeridiane:
Sono le otto e mezzo (di mattina).
Sono le otto e trenta (di mattina).
Pomeridiane

Sono le venti e mezzo.
Sono le venti e trenta.



Antimeridiane:
A.M. Sono le sette meno venti (di mattina).
 Pomeridiane
P.M. Sono le diciannove meno venti.
 Sono le diciotto e quaranta.



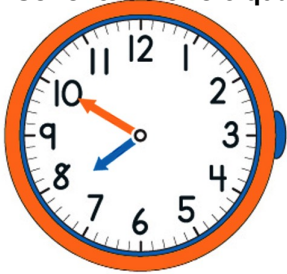
Antimeridiane:
A.M. Sono le tre e cinque (di notte.)
 Pomeridiane
P.M. Sono le tre e cinque (di pomeriggio).
 Sono le quindici e cinque.



Antimeridiane:
A.M. È l'una di notte.
 Pomeridiane
P.M. È l'una (pomeriggio).
 Sono le tredici.



Antimeridiane:
A.M. Sono le quattro e mezzo (di matt.)
 Sono le quattro e trenta (di matt.)
 Pomeridiane
P.M. Sono le sedici e mezzo.
 Sono le sedici e trenta.



Antimeridiane:
A.M. Sono le otto meno dieci (di matt.)
 Sono le sette e cinquanta (di matt.)
 Pomeridiane
P.M. Sono le otto meno dieci (di sera.)
 Sono le diciannove e cinquanta.
 Sono le venti meno dieci.



Antimeridiane:
A.M. Sono le cinque e un quarto.(dm)
 Sono le cinque e quindici.(dm)
 Pomeridiane
P.M. Sono le cinque e un quarto.(dp)
 Sono le diciassette e un quarto.
 Sono le diciassette e quindici.



Antimeridiane:
A.M. Sono le dieci meno un quarto.(dm)
 Sono le nove e quarantacinque.(dm)
 Pomeridiane
P.M. Sono le dieci meno un quarto.(ds)
 Sono le ventidue meno un quarto.
 Sono le ventuno e quarantacinque.



Antimeridiane:
A.M. Sono le quattro e venti. (di matt.)
 Pomeridiane
P.M. Sono le quattro e venti. (di pomeriggio).
 Sono le sedici e venti.

PROVA TU!



Antimeridiane:
A.M.
 Pomeridiane
P.M.



Antimeridiane:
 Pomeridiane



Antimeridiane:
 [midnight]: è _____
 Pomeridiane
 [noon]: è _____



Antimeridiane:
 Pomeridiane



Antimeridiane:
A.M.
 Pomeridiane
P.M.



Antimeridiane:
 Pomeridiane



Antimeridiane:
 Pomeridiane



Antimeridiane:
 Pomeridiane